

# MILEL AD2

ワイヤレスAppleCarPlay  
アダプター



Fire TV Stick



ワイヤレスCarPlay/  
AndroidAuto対応

ワイヤレス化



## MILELオンライン取扱説明書

運転中の操作・視聴は法律により禁じられています  
安全運転を心掛けてください

MILELに関するお問い合わせ先  
平日のみ対応※年末年始除く

MILEL公式LINE



@milel をID検索



# マニュアル閲覧で最も大事な事

MILEL AD2では紙の取扱説明書の同梱を廃止しております。

最新の取扱説明書のご確認はこちらのオンライン取扱説明書ページではなく

<https://www.milel-carlife.com/>

上記をお気に入り登録されてください。AD2のオンライン取扱説明書にアクセスするたびに最新のマニュアルとなっています。

## 注意事項

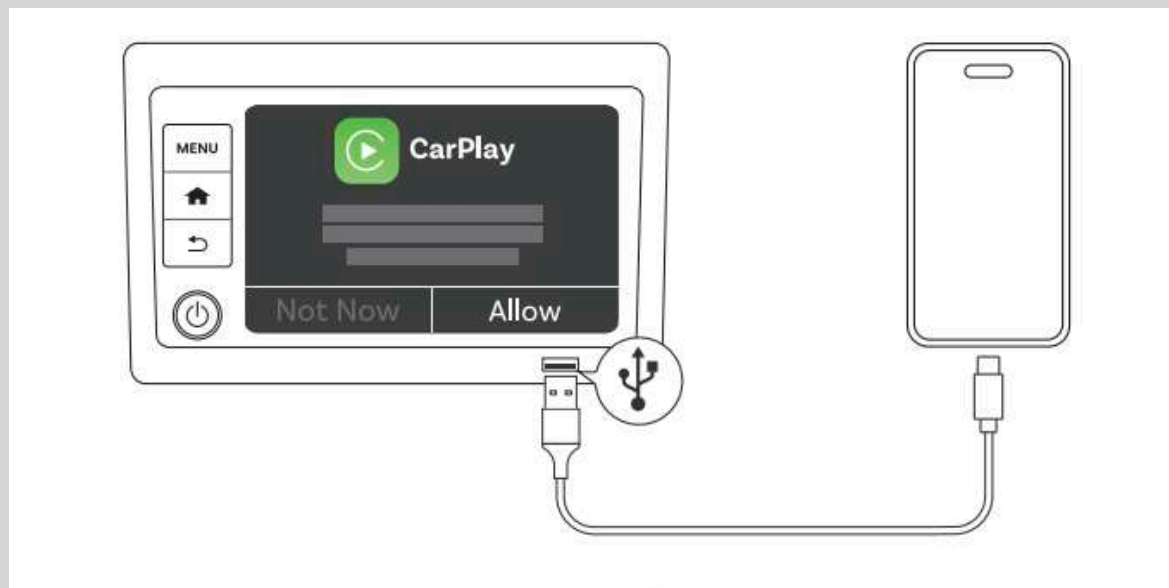
- 1.製品を高温、強い光、または強い磁場の環境に置かないでください。
- 2.不適切な使用は製品の損傷または安全に使用できない可能性があります。
- 3.マニュアルに反した不適切な使用により発生した利用の損害全てに対し、いかなる責任も負わないものとします。
- 4.専門家以外による本製品の分解は固く禁じられています。
- 5.本製品の出力電源を超える家電製品やそれに準ずる負荷のかかる使用は避けてください。(回路に制限がかかり、出力がなくなる場合があります)
- 6.叩く、投げる、踏む、押さえつける等、製品の損傷につながる取扱いは避けてください。
- 7.本製品は有線式AppleCarPlayを搭載した車両でご使用いただけます。  
事前に車両が有線式AppleCarPlayに対応している事を確認してください。
- 8.本マニュアルの内容は予告なく変更することがあります。

このデバイスはFCC規則第15部に準拠しています。以下の2つの条件に従って動作します。

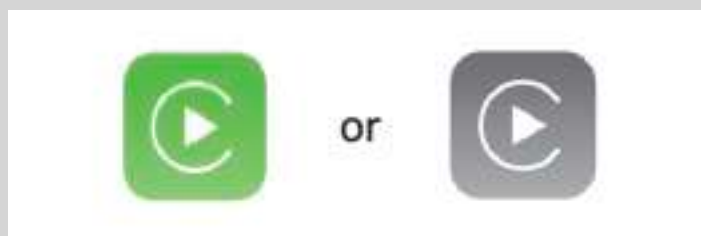
- (1) このデバイスが有害な電波干渉を発生させることはない、および;
- (2) このデバイスは、誤動作を発生させる可能性のある電波干渉を含め、受信したあらゆる電波干渉を許容する。

# AppleCarPlay搭載車の確認

- 1 .iPhone( iOS10以降 )を純正ケーブルで車両のカープレイ端子に接続します。車両のナビ画面に以下のような通知が表示された場合、CarPlay機能を搭載しています。



- 2 .車両のナビのメニューにCarPlayのアイコンがある場合、AppleCarPlayが搭載されています。ただし、ワイヤレス式AppleCarPlayの場合がありますのでご注意ください。AndroidスマートフォンはAndroid11以降が必要です。



- 3 .CarPlayアイコンが表示されない場合、ディーラーにCarPlay機能が搭載されている車両が確認をしてください。

**カープレイ端子**



# 製品概要

この製品はUSBデータ通信ケーブルを使用して、車両のUSBインターフェースに接続し、有線式AppleCarPlayをワイヤレスで利用できるだけでなく、HDMI高解像度入力にも対応します。

Amazon Fire TV Stickなどのストリーミングメディアプレイヤー、DVDプレーヤー、CDプレーヤー、ゲーム機器などの外部HDMIデバイスを簡単に接続することができます。

この製品を使用する際には、外部のHDMIデバイスのリモコン、または別の制御方法を使用する必要があります。

## 同梱品一覧

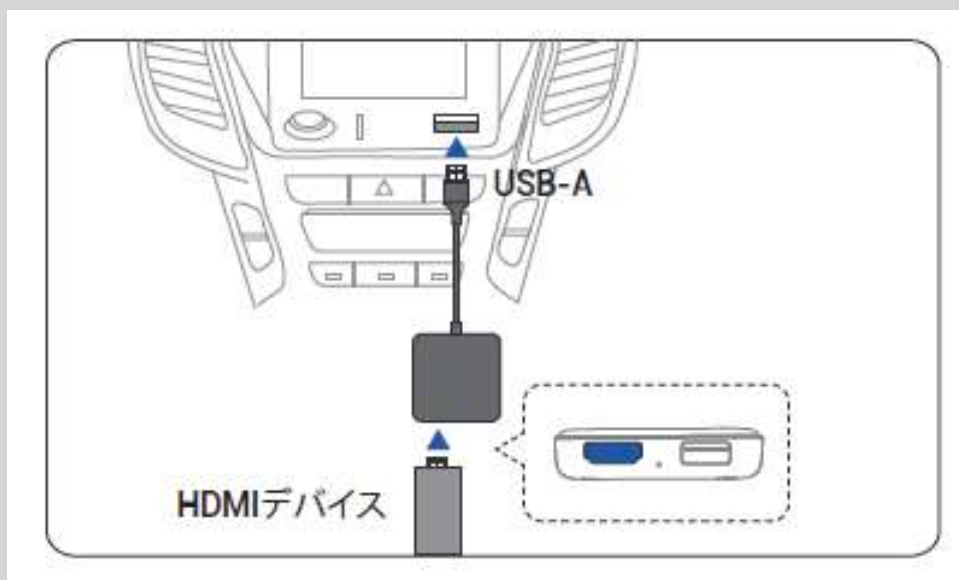
- 1.MILEL AD2× 1
- 2.変換アダプター(USB Type A to C)× 1
- 3.オンライン取扱説明書カード× 1



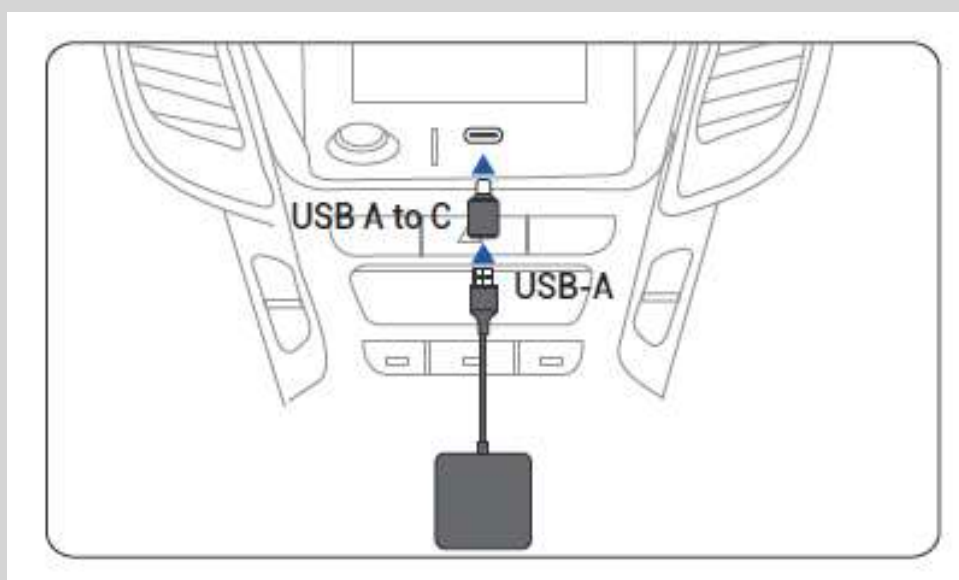


# 接続図

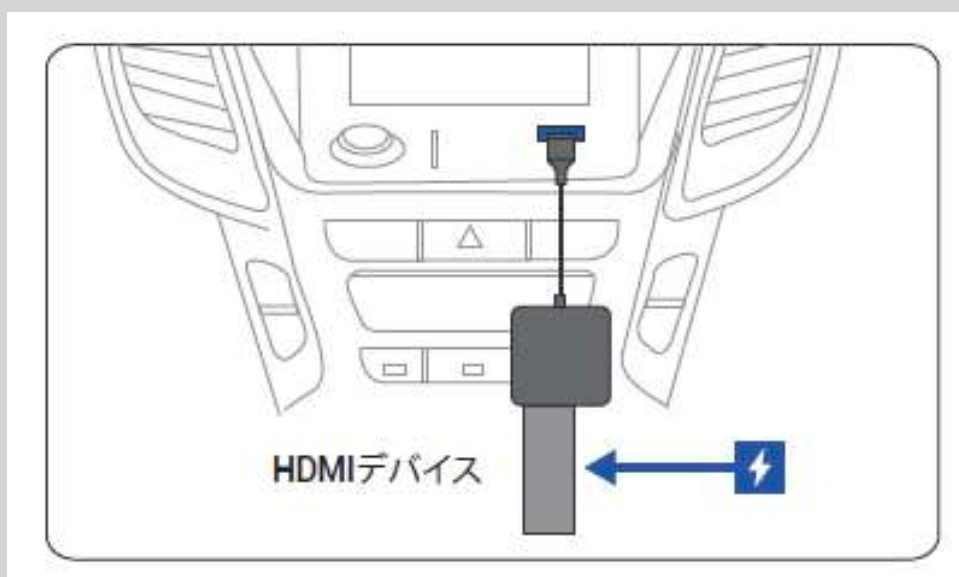
## 1.カープレイ端子がA端子の場合



## 2.カープレイ端子がC端子の場合



## 3.HDMIデバイスの接続方法



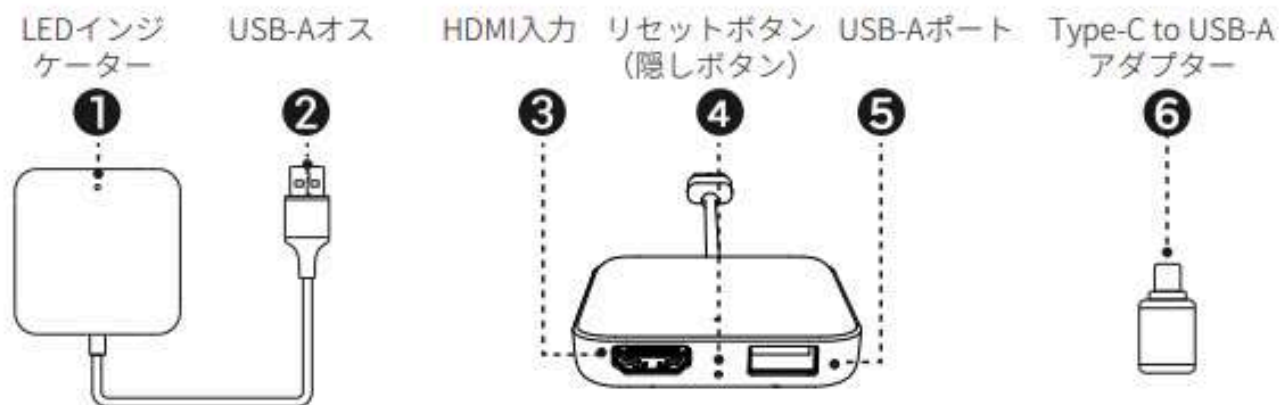
※TV Stickは本体側面から別に電源を取る必要があります。AD2のA端子を使用してください。

# 製品仕様

HDMI入力	Standard HDMI 1.4 2K(2560×1440)30Hz 1080P(1920×1080)60/50Hz 720P(1280×720)60/50Hz
Wi-Fi	802.11 a/b/g/n/ac 2.4GHz + 5GHz
Bluetooth	Bluetooth5.0
接続端子	USB-A、HDMI
機能	1 .純正CarPlayをワイヤレスAppleCarPlayに変換する 2 .純正AndroidAutoをワイヤレスAndroidAutoに変換する 3 .HDMI高解像度入力に変換する
適合条件	純正AppleCarPlay機能搭載車両 iPhone iOS 10 以降
電源入力	USB 5V
本体重量	45g
本体サイズ	58mm×58mm×14mm

# インターフェース

※以下の図と実物に違いがある場合は、実物を優先してください。



## ① LEDインジケータ

- 赤点灯：電源オン
- ★ 青点滅（1Hz）：車との通信に成功
- 青点灯：HDMI／CarPlayが正常に動作中
- ★ 赤青交互点滅：ファームウェアアップデート中
- 白点灯：ファームウェアアップデート完了
- ★ 赤点滅：ファームウェアアップデート異常
- 緑点灯：P2Pモード
- ★ 白点滅（キーを離すまで）：初期化完了

● 常に点灯する    ★ フラッシュ    ★ 色が交互になる

## ② USB-A オス

電源供給とデータ通信に使用。

## ③ HDMI入力ポート

HDMI 1.4対応、最大入力2K（2560×1440）60Hzまで対応。

## ④ リセットボタン（隠しボタン）

15秒長押しでデータ初期化および工場出荷状態にリセット。

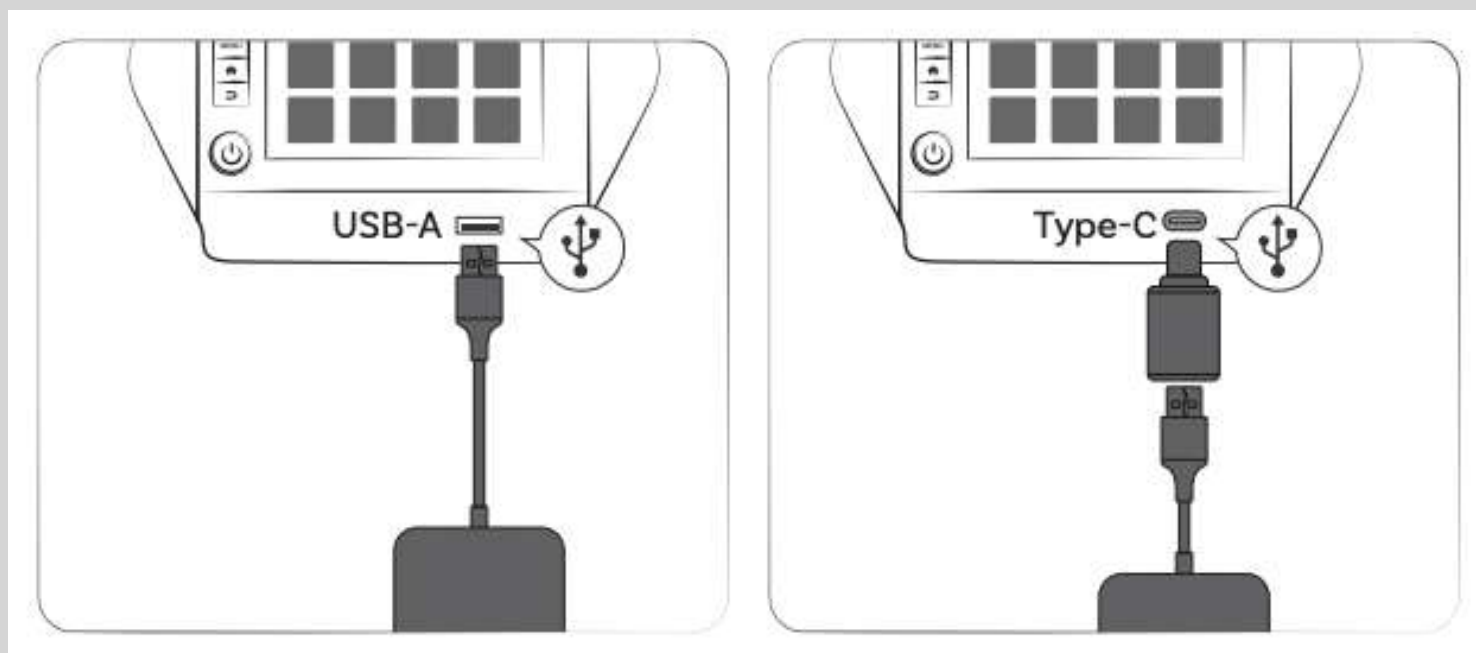
## ⑤ USBポート

## ⑥ Type-C（オス） to USB-A（メス）アダプター

# 使用方法

## ワイヤレスAppleCarPlay/ワイヤレスAndroidAuto

1.車両のカープレイ端子にAD2をケーブル接続します。

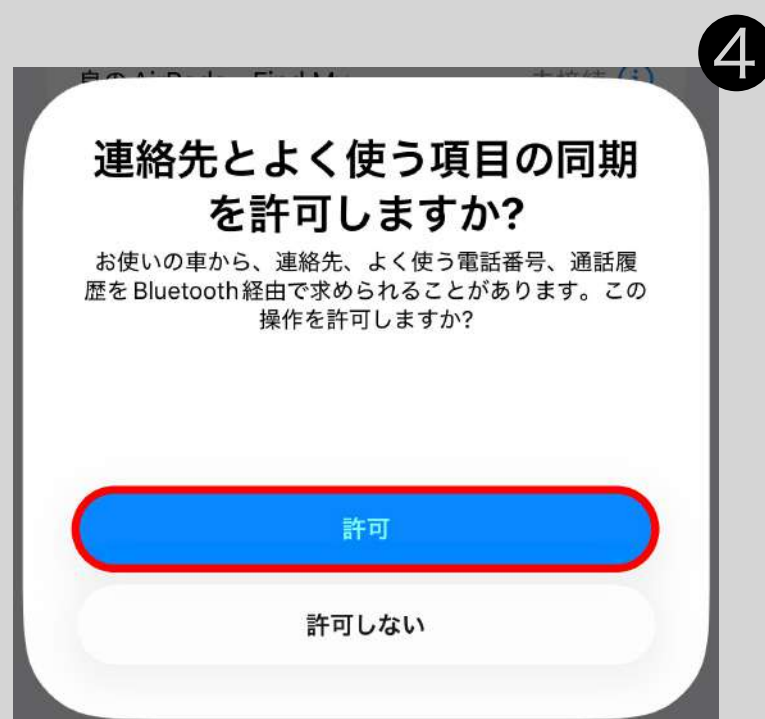
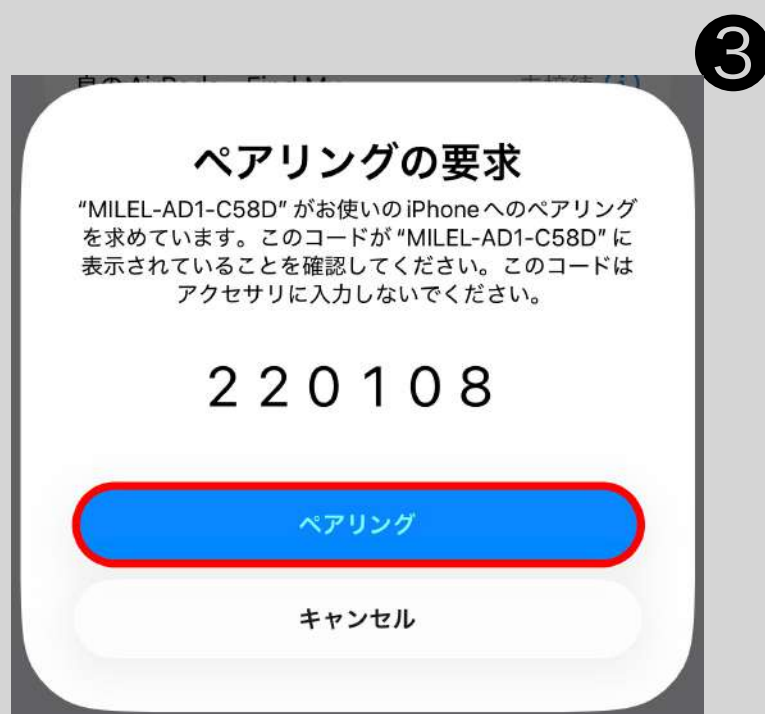


2.CA/AAアイコンをタップします。

3.スマートフォンのWi-FiとBluetoothをオンにし、【MILEL AD2-XXXX】という名称のBluetoothデバイスとペアリングします。スマートフォン上に表示されるすべてのペアリング要求を許可してください。







※AndroidAutoの接続手順はCarPlayとほぼ同じです。

4.CarPlayまたはAndroidAutoへの接続が完了しました。

※次回以降は再度ペアリングを行う必要はありません。

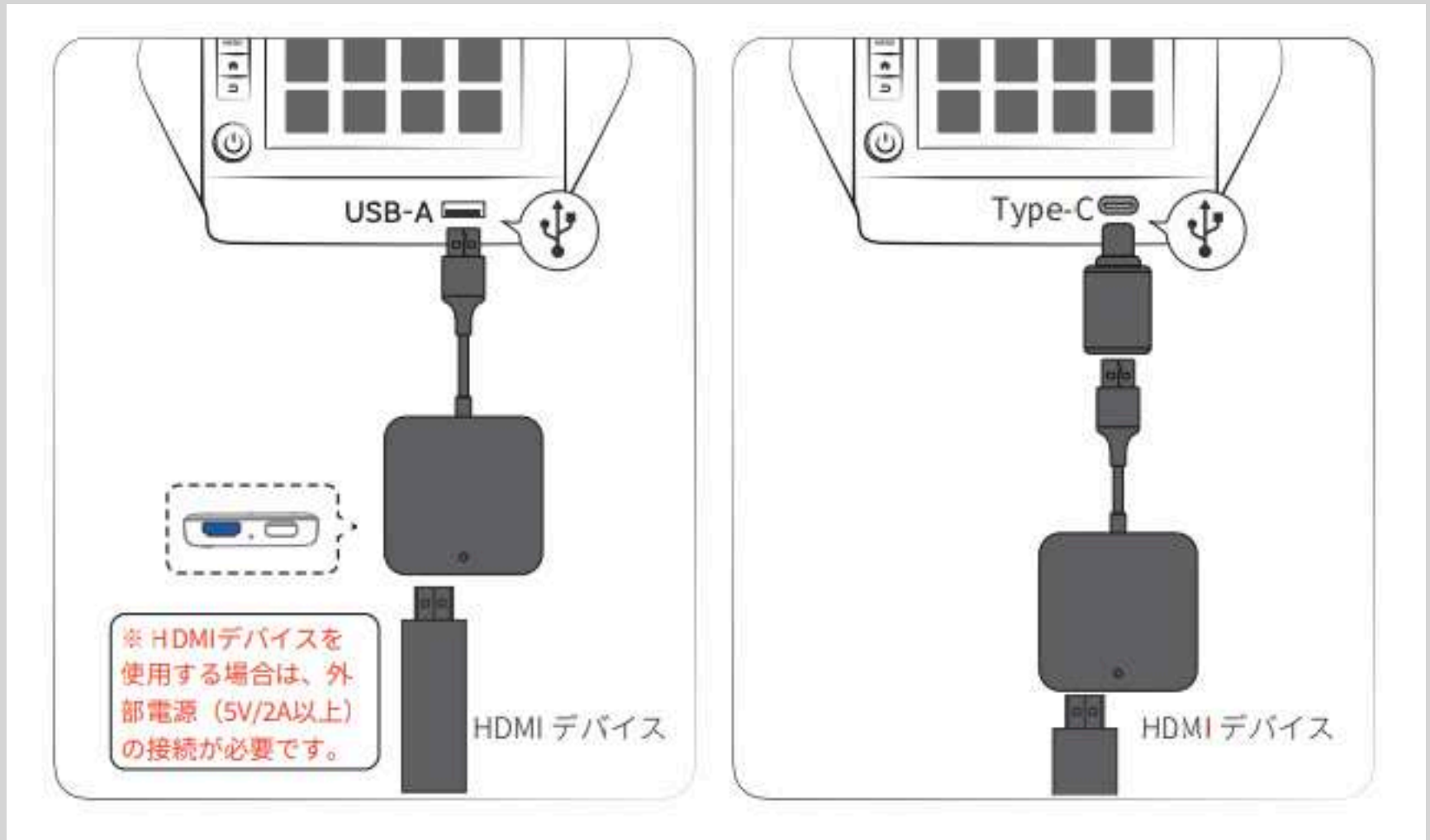


※iPhone/AndroidスマホとAD2はWi-Fiで接続する必要はありません。

※スマホのテザリングはTV StickなどのHDMIデバイスと接続してください。

# HDMI入力の接続方法

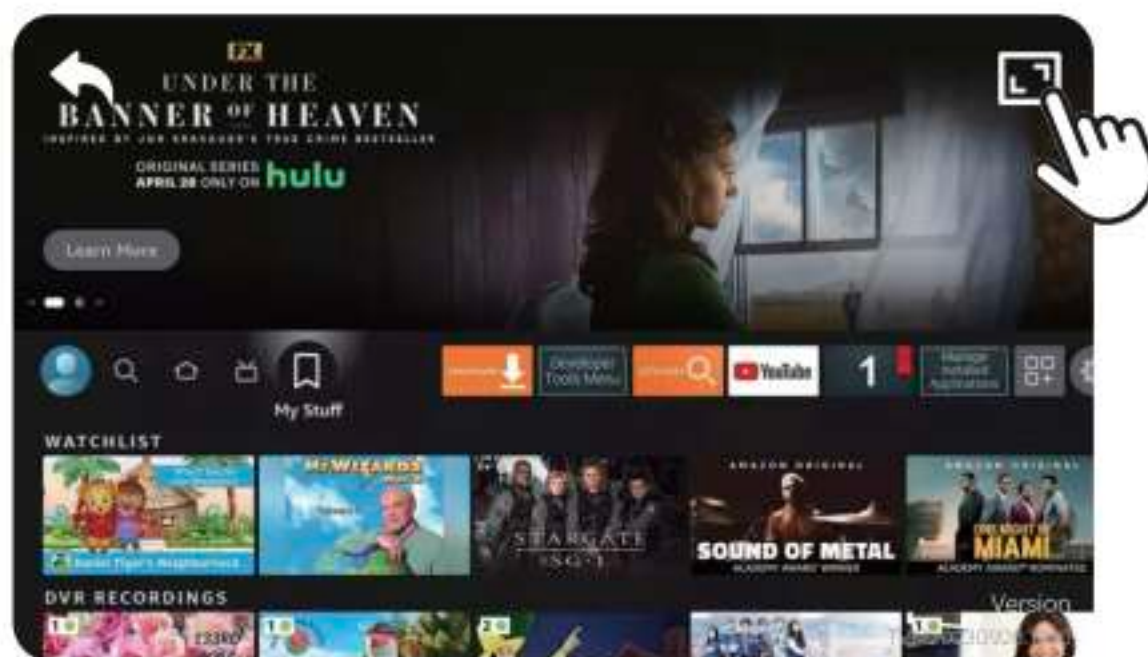
- 1.車両のカープレイ端子にAD2をケーブル接続します。  
TV Stickの電源はAD2本体のA端子に接続して問題ありません。



- 2.HDMIアイコンをタップします。



2.HDMI入力ソースを挿入すると、車両の画面が自動的にHDMI画面を再生します。



タップすることで画像のストレッチ表示、比率トリミング、または元のアスペクト比モードに切り替えることができます。

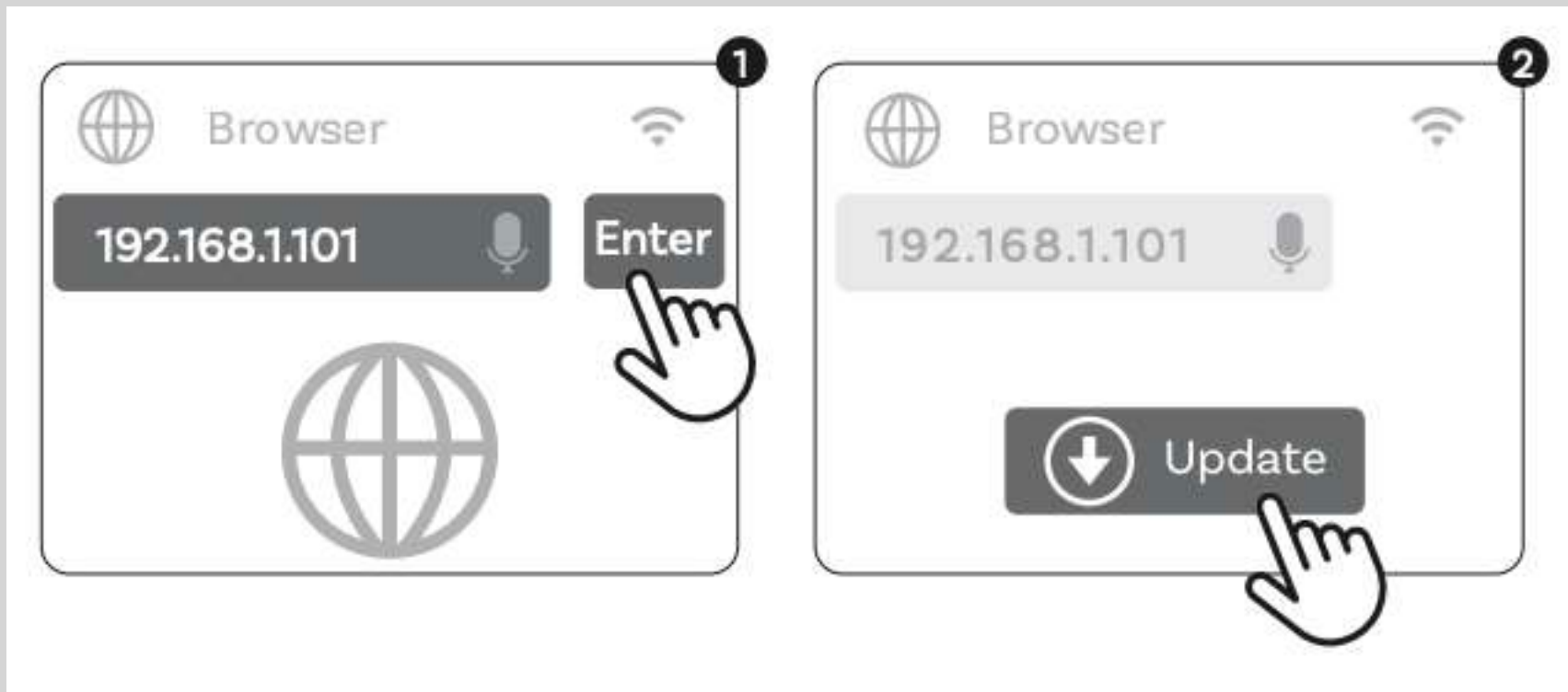
- ※画面が完全に占有されている場合、ズーム機能は使用できません。
- ※HDMIインターフェースはホットプラグに対応しています。
- ※本システムは、HDMIとCarPlayの高速切り替えに対応します。
- ※システム設定でHDMIアイコンをデフォルト機能に設定することで電源を入れるたびに自動でHDMIモードに切り替わります。
- ※HDMIデバイスを接続する際は、デバイスに付属のリモコンなどの操作方法をご使用ください。

## iPhoneユーザー向け アップデートおよび問題のオンライン送信手順

### 1.ファームウェアアップデート

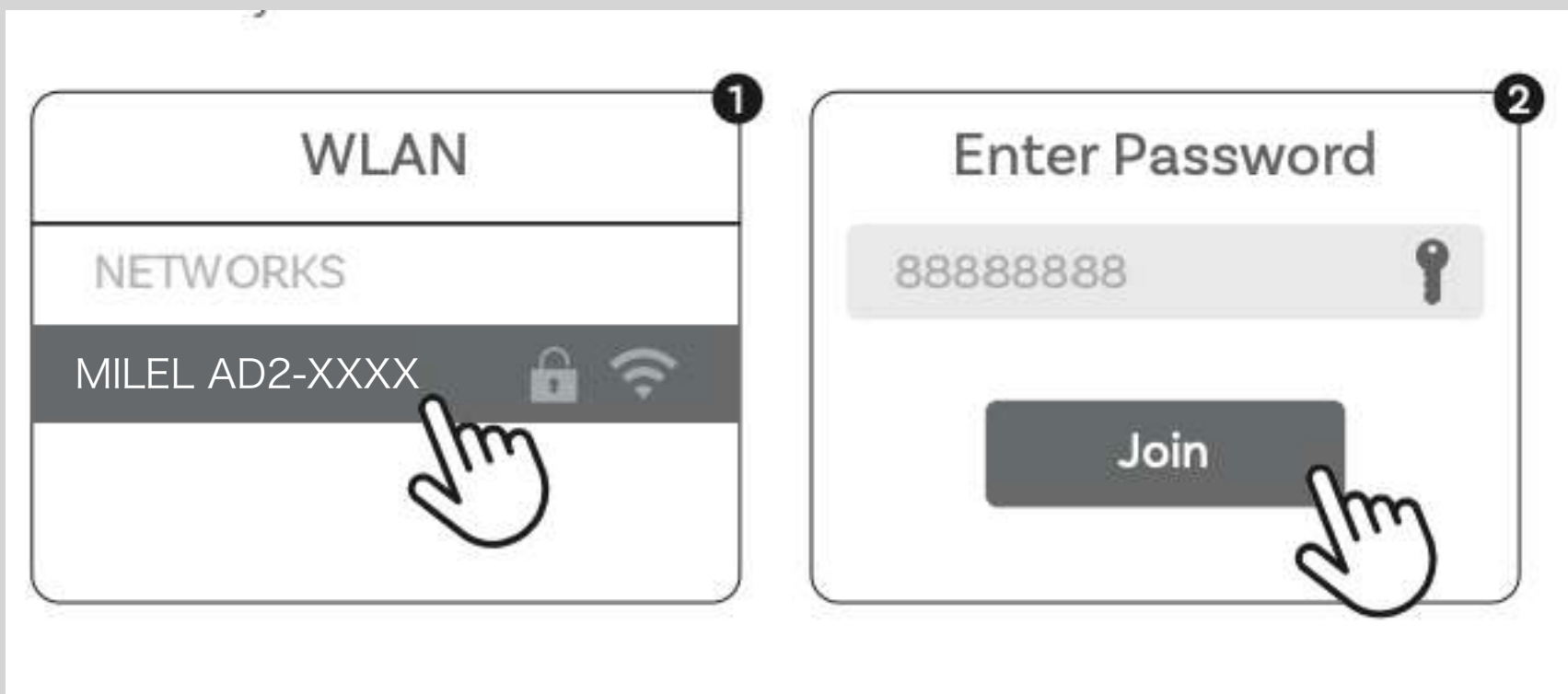
#### 1.1 CarPlayが接続されている状態でのアップデート

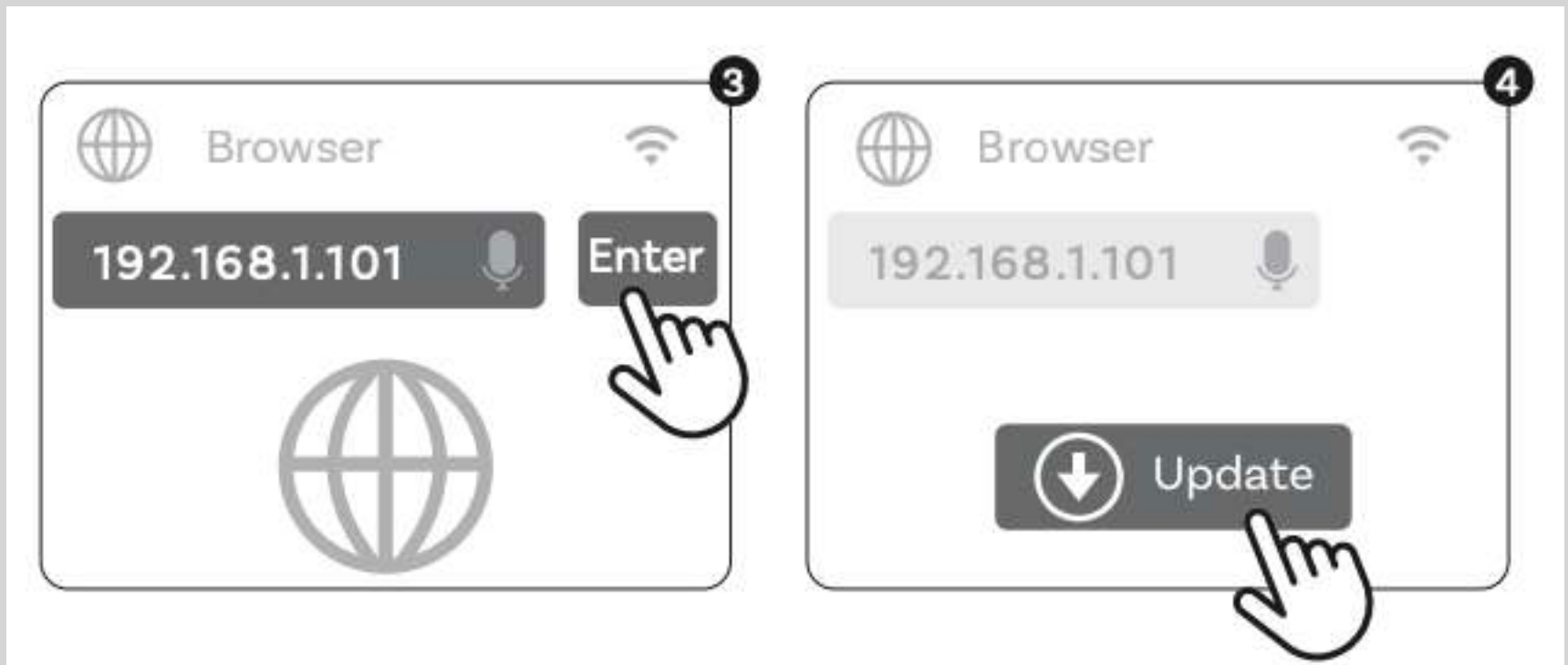
iPhoneのブラウザに「192.168.1.101」と入力する



#### 1.2.CarPlayが接続されていない状態でのアップデート

iPhoneの設定→Wi-Fi→MILEL AD2-XXXXを選択→パスワード「88888888」と入力する





※アップデート中は電源を切らないでください。ファームウェアの損傷の要因となり  
端末が壊れる場合があります。  
※アップデート完了後(LEDが白に変化)を確認してください。

## 2.問題のオンライン送信

本製品を使用中に問題が発生した場合は、  
直接オンラインで問題を報告し、フィード  
バックのスクリーンショットを送信してくだ  
さい。

iPhoneで「MILEL-AD2-XXXX」Wi-Fiネッ  
トワークに接続後、iPhoneのブラウザURL  
欄に「192.168.1.101」と入力して  
問題の詳細を送信してください。

送信完了時に表示されるケースIDのスクリー  
ンショットを撮影し、MILEL公式LINEにご  
連絡をお願いします。

MILEL公式LINE @milel をID検索



▲ 192.168.1.101

製造日2025-01-22

設定

工場の設定を復元する

オーディオストリームモードMode 3 >

起動待機時間を設定するMode 1 >

問題の説明

車種

トヨタ

モデル名

40アルファード

年

2025

問題の詳細な説明:

CarPlay使用中にYouTubeの音声が流れない。

送信

192.168.1.101 の内容

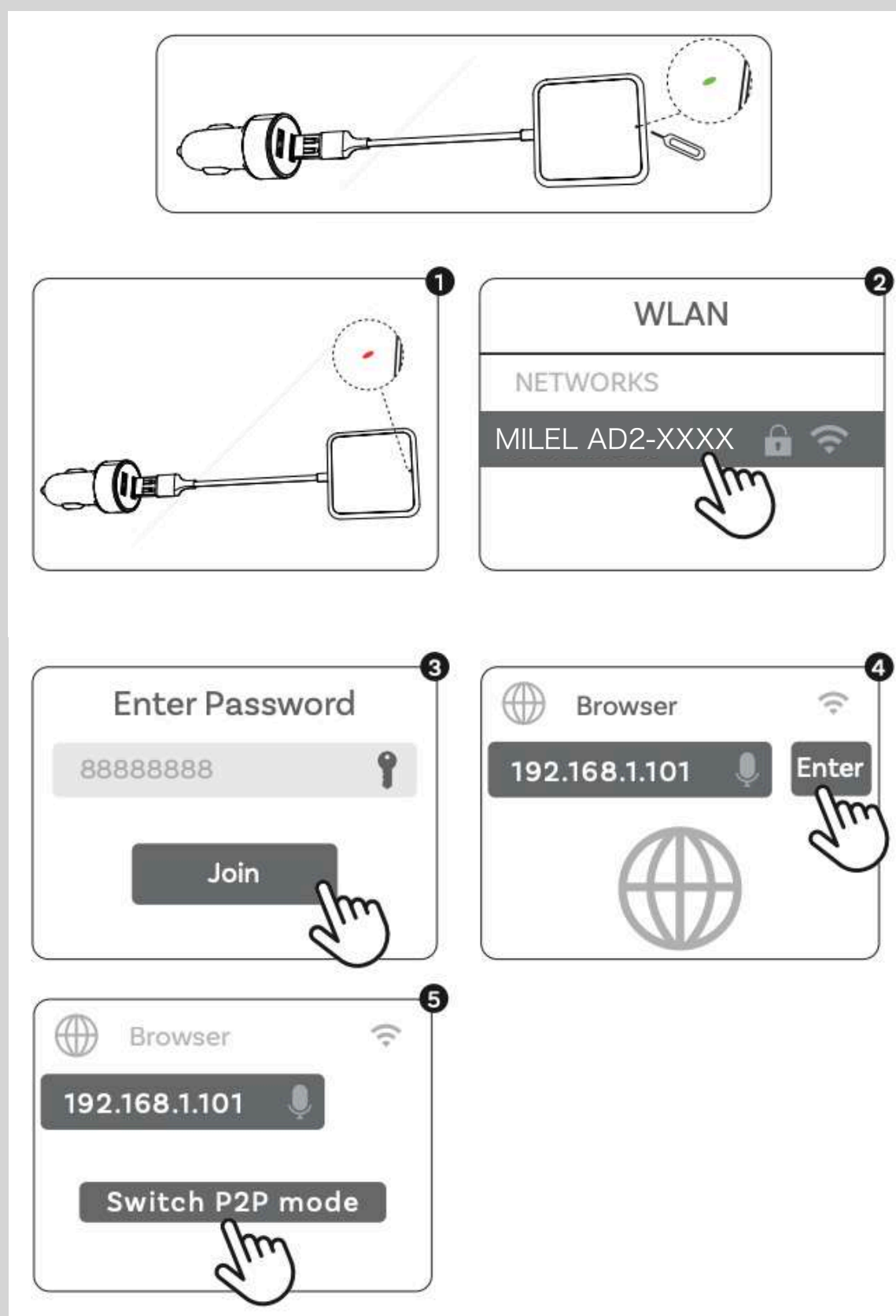
操作は成功しました  
事件番号:251113044705849/3422  
この番号を出品者にご連絡お願い  
致します

OK



# Androidスマートフォンユーザー向け アップデートおよび問題のオンライン送信手順

1. 本製品を5V車載充電器に接続する。車載電源の代わりにモバイルバッテリーやACアダプターも使用可能です。
2. クリップ等でリセットボタンを5秒以上長押しし、ライトを赤色に点灯させてP2Pモードを起動させます。



### 3.P2Pモードでのファームウェアアップデート

AndroidスマートフォンでWiFiダイレクト機能を選択してください。

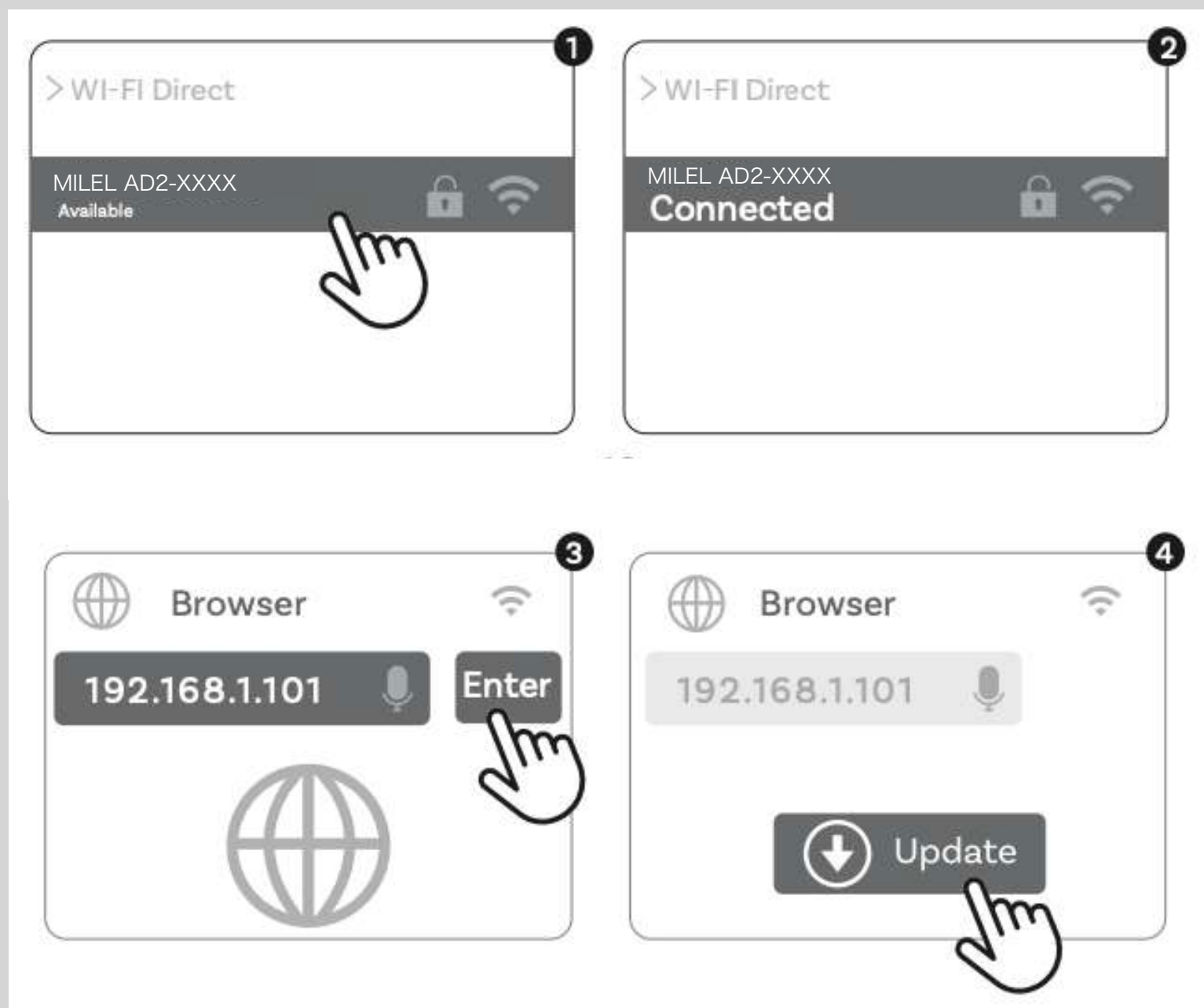
※WiFiダイレクトのメニュー位置はAndroidスマートフォンの機種によって多少異なります。例としてGoogle Pixel 6 Proの場合は設定→ネットワークとインターネット→インターネット→ネットワーク設定→WiFiダイレクト

※他の操作を行う前にWi-Fiが接続されるまでお待ちください。

※アップデート中に電源を切らないでください。AD2が破損する要因になります。

※アップデートが完了したら（LEDが白色になったら）、アダプターを取り外してください。

※アップデート後はスマートフォンを再度ペアリングしてください。



#### 4.P2Pモードでの問題のオンライン報告

本製品を使用中に問題が発生した場合は、直接オンラインで問題を報告し、フィードバックのスクリーンショットを送信してください。

送信完了時に表示されるケースIDのスクリーンショットを撮影し、MILEL公式LINEにご連絡をお願いします。

MILEL公式LINE

@milel をID検索



▲ 192.168.1.101 2025-01-22

製造日

設定

工場の設定を復元する >

オーディオストリームモード Mode 3 >

起動待機時間を設定する Mode 1 >

問題の説明

車種 トヨタ

モデル名 40アルファード

年 2025

問題の詳細な説明:

CarPlay使用中にYouTubeの音声が流れない。

送信

名

192.168.1.101 の内容

操作は成功しました

事件番号:251113044705849/3422

この番号を出品者にご連絡お願い致します

詳細な

ay使

OK

# トラブルシューティング

## トラブル

## 対処

TV Stickを起動した後にMILEL AD2のWi-Fiに接続できない。

TV StickのWi-Fi画面に表示されるMILEL AD2は通信接続用のネットワークではなく、オンラインアップデートやオンラインでログを送信するために使用するネットワークとなります。TV Stickの通信接続にはご自身で用意した車内Wi-Fi、スマートフォンのテザリング、ポケットWi-Fiなどを用意し接続してください。

AD2が車両に接続できない。

車両が有線式AppleCarPlay搭載車であるかの確認を行ってください。CarPlayが起動する場合は車両のシステムとAD2の双方をリセットしてください。先にAD2の初期化をし、解消しない場合、車両システムのリセットを推奨します。AD2の初期化はリセットボタンを15秒間の長押しとなります。

ワイヤレスCarPlayに接続できない、切断される、自動接続できない。

AD2のリセットボタンを15秒長押しして初期化した後に当取扱説明書のファームウェアアップデートの実施をして最新バージョンに更新してください。  
iPhoneの設定もクリアしてください。設定→Bluetoothからペアリング済みデバイスをすべて削除してください。設定→一般→CarPlayに進み、これまで接続していた車両を削除してください。  
設定→一般→転送またはiPhoneをリセット→リセット→ネットワーク設定をリセットを実行してください。  
iPhoneを再起動し、再度接続してください。接続時はCarPlayを使用する→許可を選択してください。

MILELに関するお問い合わせ先

平日のみ対応※年末年始除く

MILEL公式LINE



@milel をID検索



# トラブルシューティング

## トラブル

ワイヤレスAndroidAutoに接続できない、切断される、自動接続できない。

## 対処

Android11以上であることを確認してください。また、スマートフォンがAndroidAutoに対応しているか確認を行なってください。純正ケーブルで接続した際にAndroidAutoが起動する場合、以下の手順をお試しください。

### <接続設定のリセット>

#### 1. Bluetoothデバイスの削除

- ・設定→Bluetoothでペアリング済みのデバイスを選択し、削除または登録解除を実行してください。

#### 2. Wi-Fiネットワークの削除

- ・設定→Wi-Fiで接続済みネットワークを選択し、削除してください。

#### 3. AndroidAutoのキャッシュクリア

- ・設定→アプリ→アプリ管理→AndroidAuto→ストレージ→すべてのデータを消去を実行してください。

#### 4. AD2の再接続

- ・上記を実施した後にAD2を再接続してください、接続できない場合は公式LINEまでご連絡ください。

MILELに関するお問い合わせ先

平日のみ対応※年末年始除く

MILEL公式LINE



@milel をID検索

