



MILELオンライン取扱説明書

運転中の操作・視聴は法律により禁じられています
安全運転を心掛けてください

MILELに関するお問い合わせ先
平日のみ対応※年末年始除く

MILEL公式LINE



@milel をID検索



マニュアル閲覧で最も大事な事

MILEL MM1では紙の取扱説明書の同梱を廃止しております。

最新の取扱説明書のご確認はこちらのオンライン取扱説明書ページではなく

<https://www.milel-carlife.com/>

上記をお気に入り登録されてください。MM1のオンライン取扱説明書にアクセスするたびに最新のマニュアルとなっています。

注意事項

- 1.製品を高温、強い光、または強い磁場の環境に置かないでください。
- 2.不適切な使用は製品の損傷または安全に使用できない可能性があります。
- 3.マニュアルに反した不適切な使用により発生した利用の損害全てに対し、いかなる責任も負わないものとします。
- 4.専門家以外による本製品の分解は固く禁じられています。
- 5.本製品の出力電源を超える家電製品やそれに準ずる負荷のかかる使用は避けてください。(回路に制限がかかり、出力がなくなる場合があります)
- 6.叩く、投げる、踏む、押さえつける等、製品の損傷につながる取扱いは避けてください。
- 7.本製品は有線式AppleCarPlayを搭載した車両でご使用いただけます。
事前に車両が有線式AppleCarPlayに対応している事を確認してください。
- 8.本マニュアルの内容は予告なく変更することがあります。

MILELの接続と起動

車両には給電端子とカープレイ端子があります。

給電用端子は電池やバッテリーアイコンとなり、カープレイ端子にはデータ通信アイコンが表示されています。MILELはデータ通信アイコンのあるカープレイ端子に接続することで起動するようになります。

カープレイ端子



カープレイ端子がA端子の場合はカープレイ端子に接続してください。カープレイ端子がC端子の場合は同梱のC変換アダプタをA端子先端に装着し、接続を行なってください。

接続することで以下のことが可能となります。

1. 純正の有線CarPlayをワイヤレスCarPlayに変換する。



2. iPhone有線ミラーリング/Androidスマートフォン有線ミラーリングを使用する。



車載スクリーンからスマートフォンの画面を双方向操作が可能です。

※iPhoneはiOS10以降のバージョンが必要です。

製品仕様

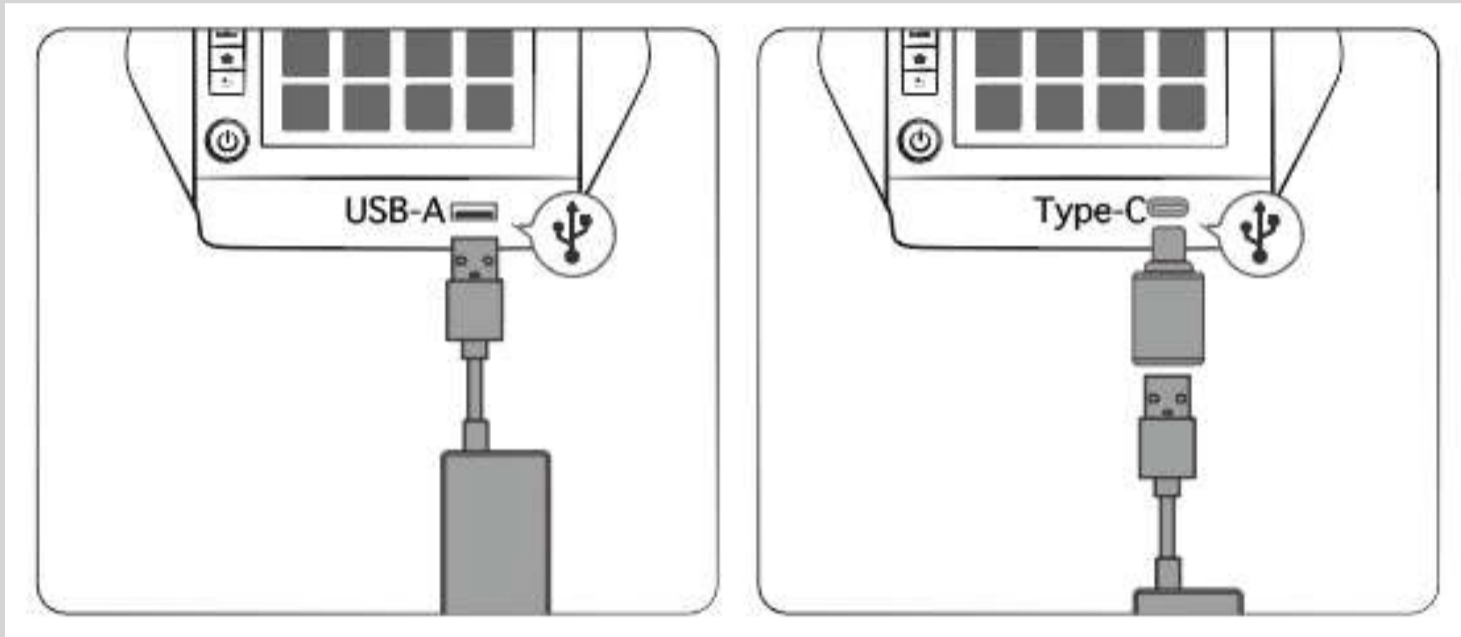


- ① USB-A オス
車両通信・電源供給用
- ② Type-Cポート
電源入力に使用され、PD(Power Delivery)プロトコルに対応した充電器からの入力をサポートしています。
※充電ケーブルを抜くたびに、iOS Mirror / Android Mirrorが一度再起動します。
- ③ リセットボタン
10秒間長押しすることですべてのデータを消去し、工場出荷設定に戻ります。
- ④ LEDインジケータランプ
 - ・青く点滅する：電源オン
 - ・青く点灯する：車両間通信が完了
 - ・緑色にちらつく：スマートフォンと接続中
 - ・緑色に点灯する：スマートフォンの接続が完了
 - ・赤と緑の交互点滅：アップデート中
 - ・白く点灯する：リセット完了
 - ・赤に点灯：P2Pモード
- ⑤ Type-C オス
電力供給とデータ伝送に使用され、最大27WのPD(Power Delivery)プロトコルによる出力をサポートしています。
- ⑥ USB-A to C変換アダプタ
USB Type-Cポートのみ搭載の車両で使用するA to C変換アダプタ

使用方法

接続方法

車両側USBポート(有線AppleCarPlay対応ポート)にアダプターを接続する。



ユーザーインターフェース

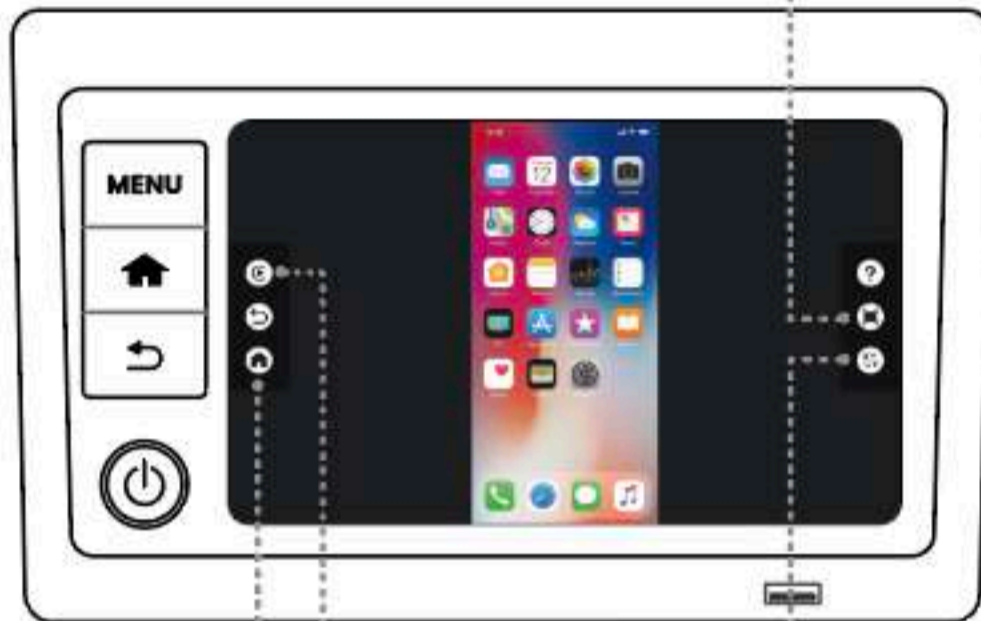


使用方法

IOS Mirror

表示モード

(画面比率を調整、タップで切り替え:デフォルト→フィット→伸縮)



iOSのホームボタン

CarPlayに切り替える

タッチ方向の調整

(画面の動きがタッチ操作と逆方向になった場合、このボタンを1回クリックして調整してください。)

Android Mirror

表示モード

(画面比率を調整、タップで切り替え:デフォルト→フィット→伸縮)



Androidのホームボタン

再生最適化

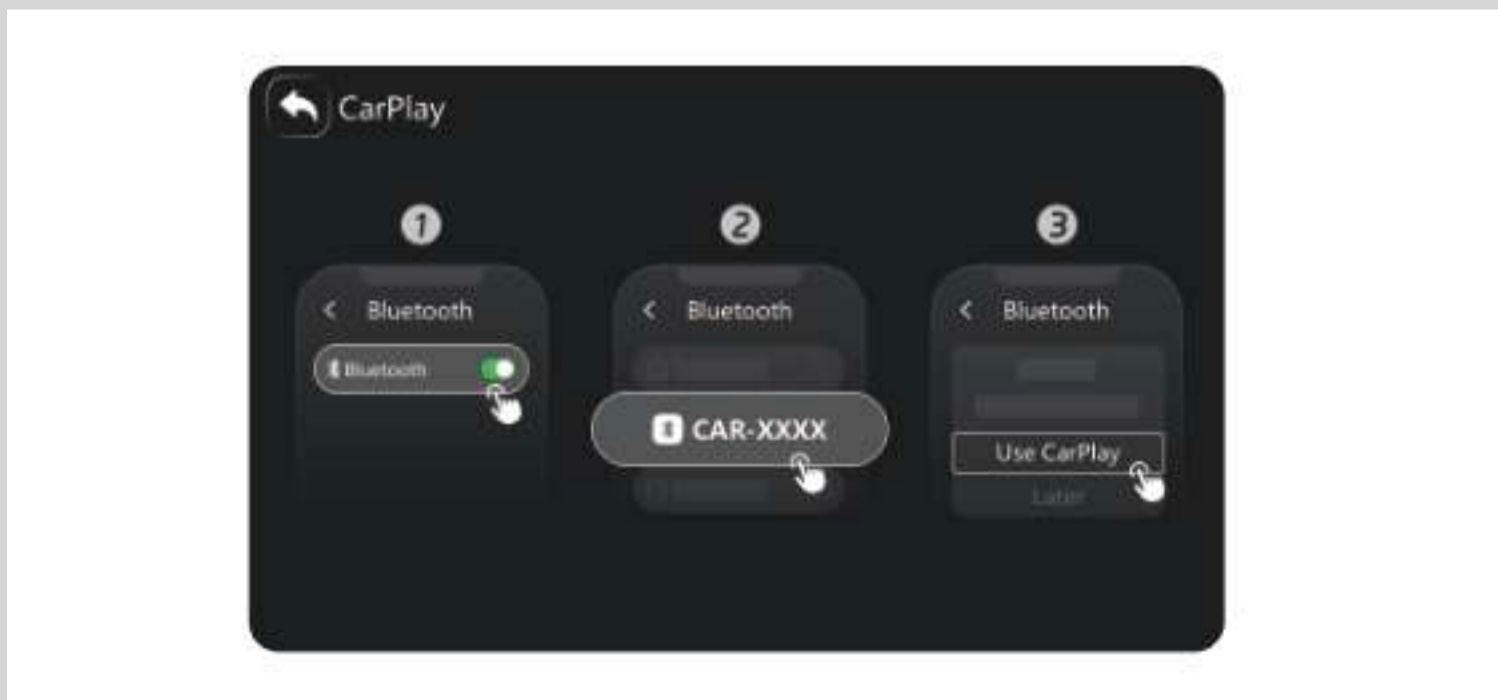
(ミラリングしてコンテンツを再生する際に発生する表示不具合を、このボタンで再生最適化できます)

CarPlayワイヤレス化

1. CarPlayのアイコンをタップします。お使いのiPhoneのWi-FiとBluetoothをオンにし、「MILEL-MM1-XXXX」という名称のBluetoothデバイスとペアリングする。



2. すべてのリクエストに同意してください。



CarPlayワイヤレス化

3.CarPlayに正常に接続されました。次回起動時には、ペアリング手順を再度実行する必要はありません。



デバイスの切り替え

- 1.アダプターを車両から取り外してください。
- 2.現在お使いのスマートフォンのWi-FiとBluetoothをオフにしてください。
- 3.アダプターをカープレイ端子に接続し、Bluetooth接続を開始してください。

※再接続機能

本アダプターは、2台のスマートフォンを記憶することができ、初期設定では最後に接続したスマートフォンとの再接続を優先します。再接続タイムアウト(15~30秒)が発生した場合、もう一方のスマートフォンに自動的に接続されます。

※デフォルト機能の設定

システム設定でCarPlayアイコンをデフォルト機能として指定することで、起動時に自動的にCarPlay機能が起動します。

iPhoneミラーリング

1.製品を車両とスマートフォンに接続し、iOS Mirrorアイコンをタップする



2.指示に従って、スマートフォン側の設定を行なってください。



※タッチ機能は、設定を行なった後にのみ有効化されます。

3.接続が完了しました。

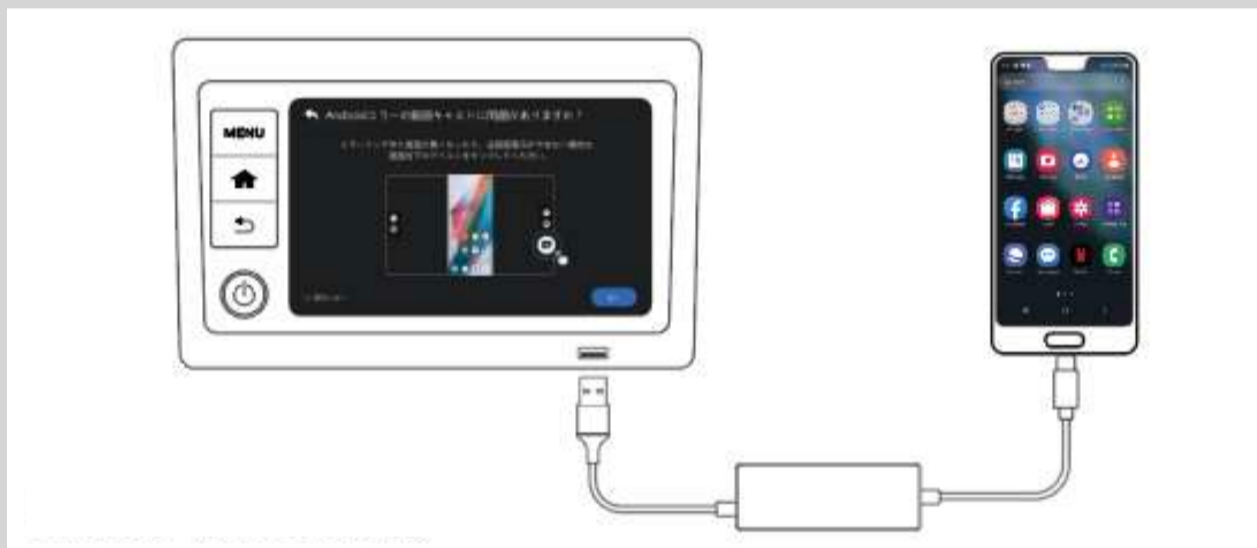


Androidミラーリング

1. 「Android Mirror」 アイコンをタップして、製品を車両とAndroidスマートフォンに接続してください。



2. 車載ディスプレイに表示されるメッセージを確認してください。



3. 接続が完了しました。



※Android Mirrorは、DP(Display Port)出力によるスクリーンミラーリングに対応したAndroidスマートフォンでのみご利用いただけます。

対応表



Android DESKモード

一部のAndroidスマートフォンにはDESKモードが搭載されており、Android Mirrorを行う際に自動的にDESKモードが起動する場合があります。DESKモードが不要な場合は、手動で終了してください。終了手順はお使いのスマートフォンの取扱説明書を参照してください。



DESKモード：スマートフォンを外部ディスプレイに接続した際に、PCのような操作環境を提供する機能

Samsung DeX：2017年Galaxy S8シリーズから導入

Android 16：2025年6月にリリースの次期バージョン

Chrome OS：Googleが開発。主にChromebookで使用される。

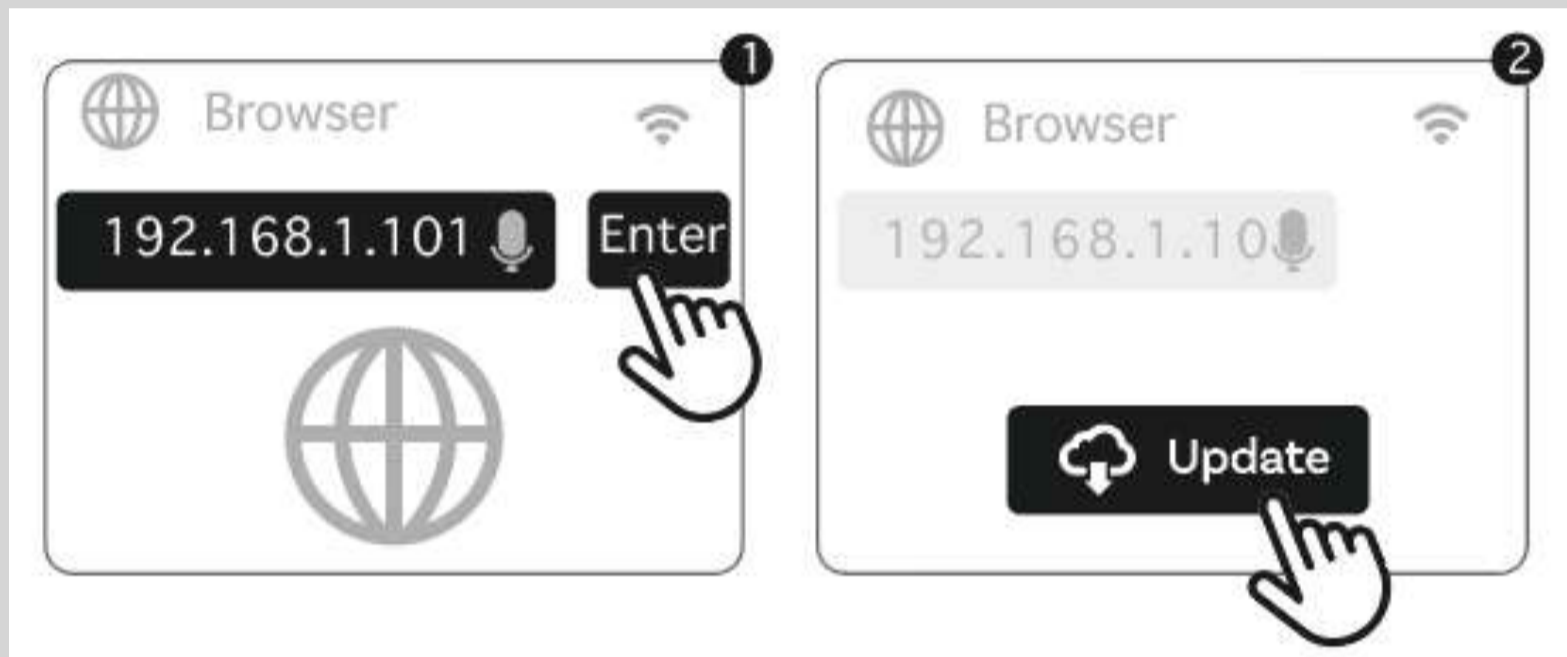
iPhoneファームウェアアップデート

ファームウェアの更新

1. iPhoneをワイヤレスCarPlayに接続している場合

1.1 iPhoneブラウザで「http://192.168.1.101」と入力し、Enterキーを押す

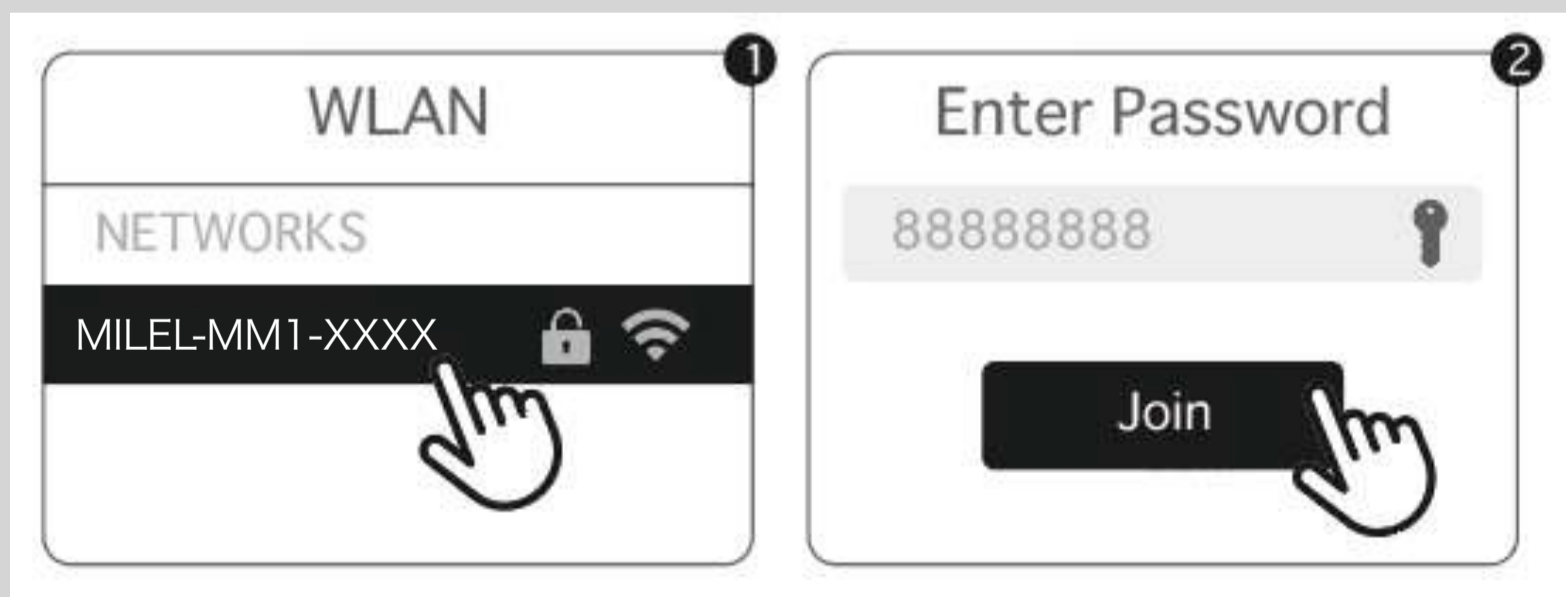
1.2 利用可能なアップデートがある場合は「update」をタップする



2. iPhoneがワイヤレスCarPlayに接続していない場合

2.1 iPhoneのWi-Fi設定で「MILEL-MM1-XXXX」に接続する

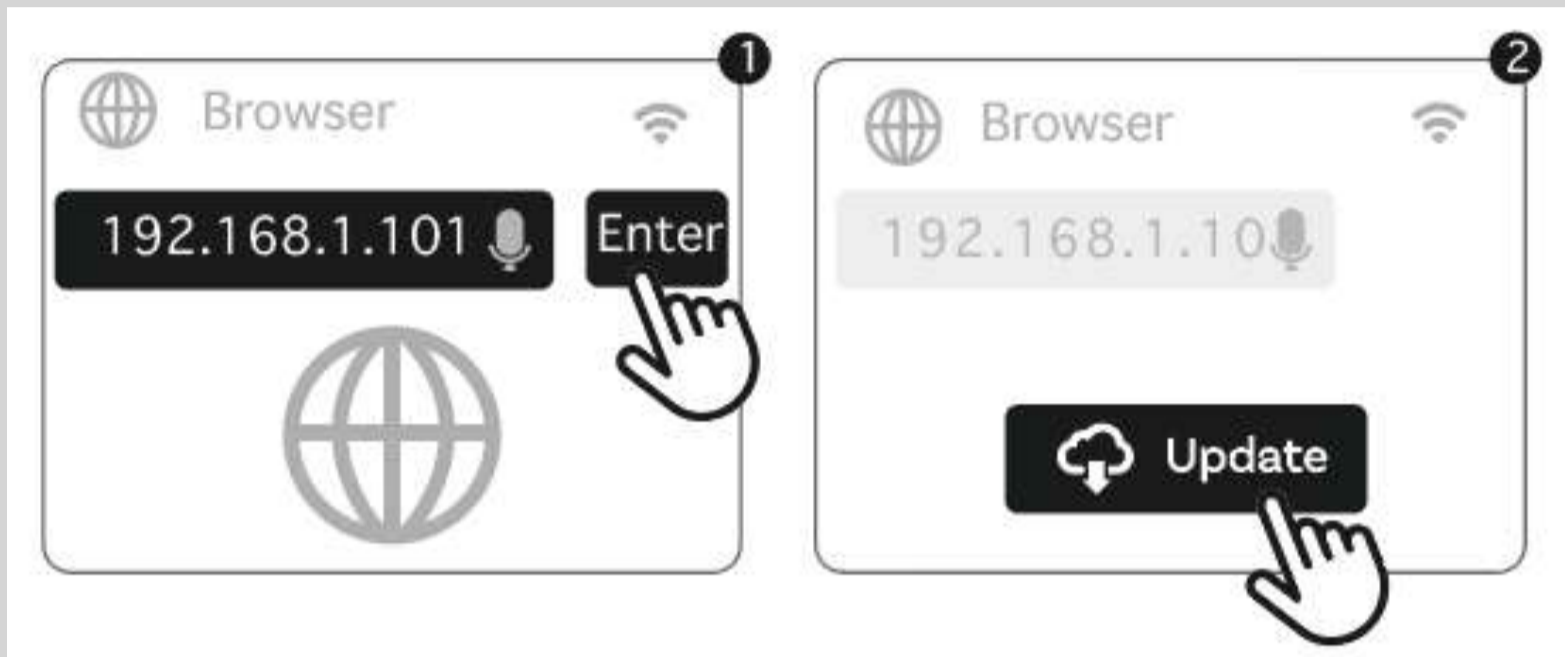
2.2 パスワード「88888888」を入力する



iPhoneファームウェアアップデート

2.3 iPhoneブラウザで「http://192.168.1.101」と入力し、Enterキーを押す

2.4 利用可能なアップデートがある場合は「update」をタップする

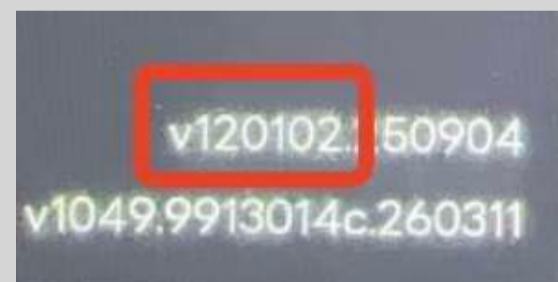


- ※アップデート中は電源を切らないでください。本体が破損する恐れがあります。
- ※アップデートが完了した後(LEDが白く点灯)、アダプターを抜いてください。
- ※アップデート後は再度お使いのスマートフォンとペアリングしてください。

アップデート後に不具合を感じたら

アップデート後に挙動がおかしいと思った場合はホーム画面右下のバージョン番号を確認してください。120”**102**”となっている場合、アップデートが失敗している可能性があります。

ホーム画面右上の設定(歯車アイコン)→バージョンのメニューを5回タップ→confirmを選択。



失敗したアップデートを修正することが可能です。
“0102”の部分が20202となれば修正が完了します。

iPhoneで問題を報告する

1.表を記入して提出する

Car brands	Volkswagen
Car models	Passat
Car years	2023

Report

2.スクリーンショットをLINEサポートに送信する

192.168.1.101 の内容
操作は成功しました
事件番号: L0450 140981
この番号を出品者にご連絡お願い
致します

OK

MILEL 公式LINE
ID:@milel

[こちらから登録](#)

MILELに関するお問い合わせ先
平日のみ対応※年末年始除く

MILEL公式LINE



@milel をID検索

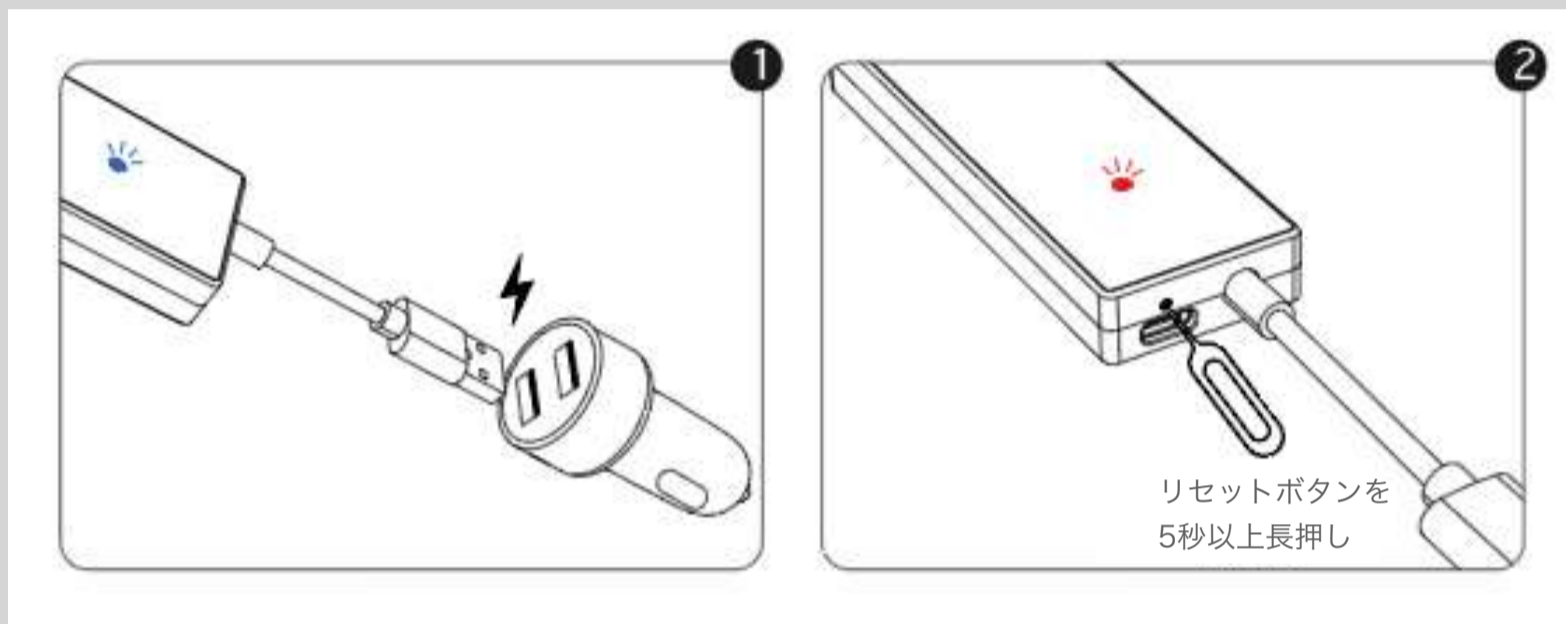


Androidファームウェアアップデート

ファームウェアの更新

1.本製品を5V車載充電器に接続する。車載電源の代わりにモバイルバッテリーやACアダプターも使用可能。

2.クリップ等でリセットボタンを5秒以上長押しし、ライトが赤色に点灯したらP2Pモードが起動します。



3.AndroidスマートフォンのWiFi Direct(またはWLAN Direct)機能を有効にしてください。機種によって設定方法は異なります。

例：Google Pixel 6Proの場合

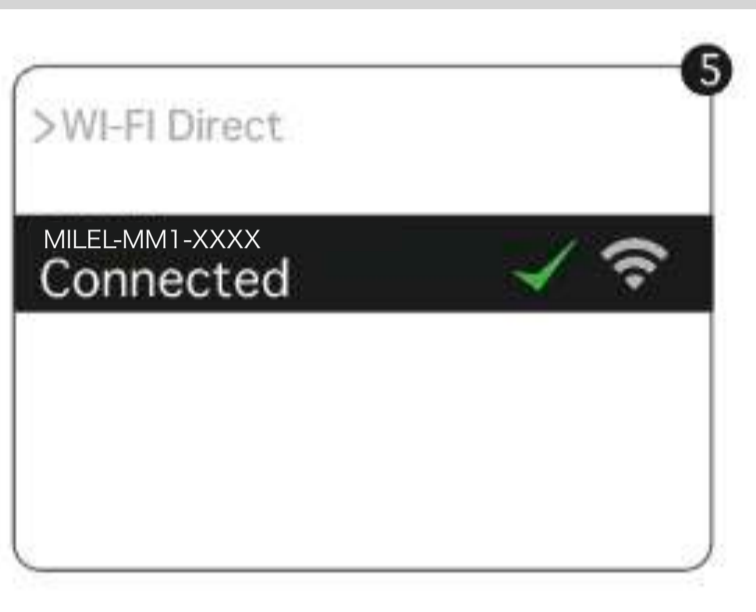
設定→ネットワークとインターネット→インターネット→ネットワーク設定
→WiFi Direct

Androidファームウェアアップデート

4. WiFi Directメニューで「MILEL-MM1-XXXX」をタップする



5. 接続が完了するまで待機する



6. スマートフォンのブラウザで「192.168.1.101」を入力する



7. 利用可能なアップデートがある場合は「update(更新)」をタップする



- ※アップデート中は電源を切らないでください。本体が破損する恐れがあります。
- ※アップデートが完了した後(LEDが白く点灯)、アダプターを抜いてください。
- ※アップデート後は再度お使いのスマートフォンとペアリングしてください。

Android(P2Pモード)で問題を報告する

1.表を記入して提出する

Car brands	Volkswagen
Car models	Passat
Car years	2023

Report

2.スクリーンショットをLINEサポートに送信する

192.168.1.101 の内容
操作は成功しました
事件番号: L0450 140981
この番号を出品者にご連絡お願い
致します

OK

MILEL 公式LINE
ID:@milel

[こちらから登録](#)

Androidスマートフォンでの詳細な手順はこちらの動画をご確認ください。

<オンライン送信手順動画>

<https://youtu.be/4Mr1xMfQHTo>

MILELに関するお問い合わせ先

平日のみ対応※年末年始除く

MILEL公式LINE



@milel をID検索



⑧ トラブルシューティング

トラブル

対処

ナビ側でタッチ操作ができない。



iPhoneの設定→アクセシビリティ→ズーム機能をオンにしてください。設定をしなくてもMM1の使用は可能ですが、ナビパネル側からの操作ができなくなります。

MM1を使用中、スマートフォンの充電ができない。

車載のスマートフォン充電ケーブルをMM1ケースのType-Cメスコネクタに接続することで、充電が可能となります。

Android Mirrorを使用している際にピクチャーインピクチャー化したアプリをスマホから操作できない。

MM1のミラーリングはシングルタッチ（単点タッチ）にのみ対応するため、ピクチャーインピクチャー化されたアプリのウィンドウを操作することはできません。スマホで操作した際にナビ画面のウィンドウが動かないのは正常な動作となります。

ワイヤレスカープレイにした時にApple Musicなどの音が出ない。

iPhoneのBluetooth接続一覧画面を開き、iPhoneのBluetoothが車両とMILEL MM1どちらにも接続されていないか確認を行なってください。カープレイ機能を車両側のワイヤレスカープレイを使用するか、MM1のワイヤレスカープレイのいずれかニーズの合う方の接続を残してください。

YouTubeなどのアプリで音量調節ができず、再生しようとすると問題が発生したエラーが出るようになった。

MM1本体の初期化、問題が発生しているアプリを一度アンインストールし、再度インストールしてお試しください。

MILELに関するお問い合わせ先
平日のみ対応※年末年始除く

MILEL公式LINE



@milel をID検索



⑧ トラブルシューティング

トラブル

対処

Google PixelシリーズのAndroidスマートフォンでAndroid Mirrorが起動しない。

MILEL MM1のC給電端子に充電用ケーブルを接続した状態でGoogle PixelシリーズのAndroidスマートフォンの接続をしてください。

スマートフォンがスリープ状態に入るとナビ画面も暗くなってしまいます。

スマートフォンのスリープモードが機能するとミラーリングも同様に終了します。スマートフォンの自動ロックを解除してください。電力消費が気になる場合はMM1本体のC端子に充電ケーブルを接続して使用してください。

AirPlayになる動画とならない動画がある。

AirPlayは基本的にスマートフォンとMM1が同一のWi-Fiに接続されていることが機能使用の前提条件となります。AirPlay機能がオフになる要因はBluetoothがオフ、VPN利用中、省電力モード、個人用WiFiがオンになっている場合です。AirPlayになったりならない時が混在する時に最も多いケースはiPhoneが自動で5Gや別のWi-Fiに切り替わっている状況です。iPhoneのWi-FiアシストのオンオフでWi-Fi接続を優先させることも可能ですが、車内のWi-Fiは不安定な時が多いこともあり、設定次第で固定化することは難しいものとなります。

MILELに関するお問い合わせ先

平日のみ対応※年末年始除く

MILEL公式LINE



@milel をID検索

